

**Planta hidroeléctrica
Aranjuez, 1884.**

Planta Hidroeléctrica de Aranjuez

La primera planta eléctrica en Costa Rica

La primera planta eléctrica en Costa Rica se ubicó en la ciudad de San José y se llamó Aranjuez. Empezó a producir energía hidroeléctrica en 1884.

Antes de su inauguración, en la capital y otros lugares del país se utilizaba un sistema de alumbrado con lámparas de canfín (queroseno), un tipo de iluminación artificial insuficiente para las necesidades de las comunidades.

La planta se instaló en el Barrio Aranjuez, al pie de



Se autoriza la reproducción
del texto e imágenes
citando fuente original.

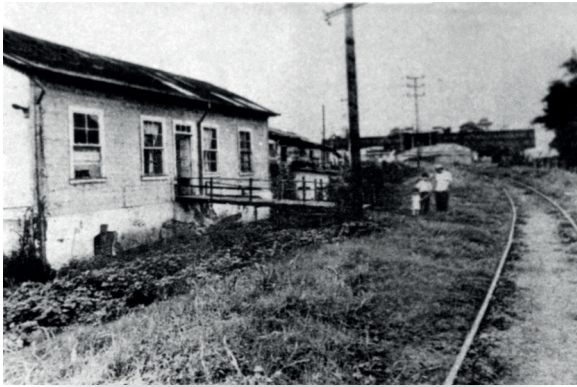
una pendiente del terreno, al suroeste de donde hoy se encuentra el Hospital Rafael Ángel Calderón Guardia. Para su funcionamiento se utilizó una caída de agua proveniente del cercano río Torres.

Fue construida por el ingeniero costarricense Manuel Víctor Dengo Bertora en sociedad con el guatemalteco Luis Batres García. En 1882, ambos habían recibido del gobierno del presidente Próspero Fernández Oreamuno los permisos para importar equipos y materiales necesarios para levantar la obra.

La historia de la electricidad en Costa Rica comenzó, entonces, con la puesta en operación de una turbina tipo Pelton de 75 caballos de fuerza y un generador marca Thompson-Houston de 50 kilovatios.

Las líneas de conducción de la corriente eléctrica

se tendieron sobre postes de madera pintados de rojo. Aquella infraestructura novedosa permitió suministrar energía a 25 lámparas de arco abierto, una tecnología de avanzada en iluminación con electricidad para la época.



Fachada edificio de planta Aranjuez.

La línea iniciaba su recorrido desde la planta Aranjuez, continuaba por la avenida frente a la actual embajada de México y hasta la Casa Amarilla. En el parque España, frente a la Fábrica Nacional de Licores, giraba al sur hasta la Calle de la Estación, después llamada Avenida de Los Damas por los árboles allí plantados, prolongándose hasta la Iglesia del Carmen, sobre Avenida Tercera. Desde ese punto se dirigían hacia el Parque Central, el cual se iluminó en sus cuatro esquinas. De la planta se construyó un ramal

de unos cien metros para iluminar la Casa Presidencial que se localizaba en la esquina donde se asienta el edificio del Tribunal Supremo de Elecciones.

La planta Aranjuez fue inaugurada oficialmente el 9 de agosto de 1884, a las 6:30 de la tarde, haciendo de la ciudad de San José una de las primeras capitales con iluminación eléctrica del mundo.

Relatan las crónicas que esa noche y muchas de las siguientes, cientos de personas de varias partes del país llegaron a San José a admirar lo maravilloso de este sistema de iluminación. Algunos habitantes de Alajuela, Heredia y Cartago aprovecharon para trasladarse en el ferrocarril, inaugurado pocos años atrás entre Alajuela, Heredia, San José y Cartago.

La planta siguió funcionando por muchos años. El

servicio eléctrico se extendió más allá del alumbrado público y poco a poco se hicieron instalaciones eléctricas en el interior de edificios públicos, comercios y casas de habitación.

En 1889 el ingeniero Dengo Bertora, vendió sus acciones de la empresa, así como la planta de Aranjuez, a su socio Luis Batres, quien la mantuvo en operación.

Para robustecer la capacidad de la planta Aranjuez, Batres puso en funcionamiento una segunda planta hidroeléctrica sobre el río Tiribí, en Escazú. A esta planta se le llamó Anonos. Este acontecimiento, daría inicio a un dinámico proceso de expansión del servicio eléctrico a nivel nacional.